

Xtra II by Elsafe

Доступная безопасность и качество



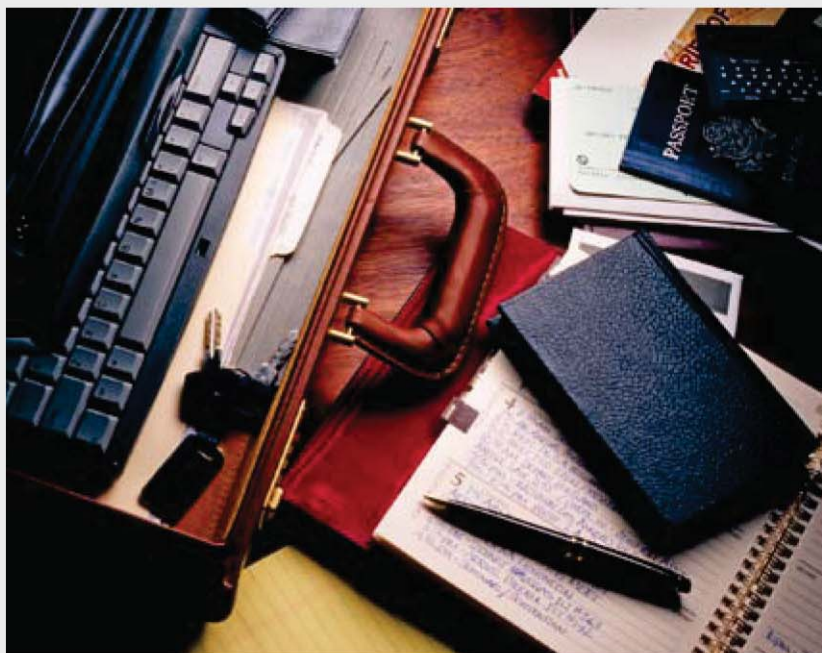
Когда становишься перед выбором при покупке сейфа в гостиничный номер, то задаешься вопросами надежности, качества и простоты в использовании. С появлением сейфов Xtra II от Elsafe этот выбор стало делать легче.

Журнал событий сейфа можно просмотреть или распечатать прямо в номере не отходя от сейфа, что позволит разрешить конфликтные ситуации с гостями.

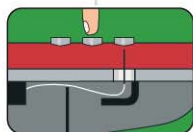
Сейчас компания Elsafe представляет новый дизайн сейфов Xtra II.

Возможности:

- Журнал событий с возможностью распечатывания возле сейфа;
- Энергонезависимая память;
- 4-х значный гостевой код;
- Клавиатура в телефонном стиле соответствует стандартам по защите прав инвалидов;
- Светодиодный дисплей с четким изображением;
- Опция подсветки клавиатуры;
- Питание от 5 батарей типа AA;
- Подпружиненная дверь;
- 7 различных размеров и моделей (27/43/50 см, напольный, настенный, встроенный, мебельный);
- Возможность хранения ноутбуков с диагональю экрана до 17"
- Возможность установки внутренней розетки для подзарядки хранимых вещей;
- Внутренний коврик;
- Легкая замена батарей;
- Запирающий механизм с 18-ти мм выдвижным ригелем;
- Совместимость с сервисными устройствами Safelink и Pinkey



Техническое описание



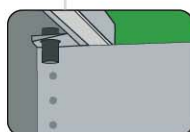
Кабельные соединения проведены по лабиринтам, что защищает электронику сейфа от несанкционированного доступа



Подпружиненная дверь указывает на состояние открытия двери, помогая гостям, оставляющим неумышленно открытый сейф



Быстрая замена блока батарей экономит время гостя и обслуживающего персонала



Прочные компоненты улучшают безопасность и не дают доступа внутрь сейфа

Размеры 27, 43 и 50 определяются наружной глубиной сейфа

Размеры		XA 27	XA 43	XA 50	XA 70 Напольный	XD 13 - XW 13 Мебельный Настенный	XA 10 Встроенный
Наружный с уч. клавиатуры ВЛШГ	мм	194/357/272	194/357/434	194/357/512	536/355/458	132/400/350	468/416/777 (+94 inside wall)
	дюйм	7 ⁵ / ₈ /14/10 ¹ / ₁₆	7 ⁵ / ₈ /14/17 ¹ / ₁₆	7 ⁵ / ₈ /14/20 ³ / ₁₆	21 ¹ / ₈ /14/18 ¹ / ₁₆	5 ³ / ₁₆ /15 ³ / ₄ /13 ³ / ₄	18 ¹ / ₂ /16 ³ / ₈ /3 ¹ / ₁₆ (+3 11/16)
Внутренний ВЛШГ	мм	188/351/192	188/351/354	188/351/432	500/349/371	63/397/347	400/357/96-142 (min-max)
	дюйм	7 ³ / ₈ /13 ¹³ / ₁₆ /7 ⁹ / ₁₆	7 ³ / ₈ /13 ¹³ / ₁₆ /13 ¹⁵ / ₁₆	7 ³ / ₈ /13 ¹³ / ₁₆ /17	19 ¹¹ / ₁₆ /13 ³ / ₄ /14 ⁵ / ₈	2 ¹ / ₂ /15 ¹⁰ / ₁₆ /13 ¹¹ / ₁₆	15 ³ / ₄ /14 ¹ / ₁₆ /3 ¹³ / ₁₆
Размеры дверного проема ВЛШ	мм	140/295	140/295	140/295	455/220	340/225	400/288
	дюйм	5 ¹ / ₂ /11 ⁵ / ₈	5 ¹ / ₂ /11 ⁵ / ₈	5 ¹ / ₂ /11 ⁵ / ₈	17 ¹⁵ / ₁₆ /8 ¹¹ / ₁₆	13 ⁹ / ₁₆ /8 ¹⁴ / ₁₆	15 ¹² / ₁₆ /11 ⁵ / ₁₆
Внутренний объем	литр	13	24	28,5	66	9	19
Вес	кг	7,8	10	11,6	36,2	14	21

ВЛШГ - высота / ширина / глубина

- Сервисное открытие: Safelink и Pinkey Plus
- Толщина металла: Дверь - 2,5мм, задняя стенка - 2,5мм, корпус - 2,0мм
- Метод крепления: Задняя стенка: 2 болта, дно - 4 винта



Safelink:

Сервисное устройство Safelink поможет в настройке и обслуживании Вашей системы гостевых сейфов. При программировании все сейфы приписываются к номерам комнат, в которых устанавливаются, и Вы всегда можете просмотреть или распечатать детализированный журнал событий, который содержит более 100 последних действий, произведенных с сейфом



PinKey Plus:

Сервисное устройство Elsafe PinKey Plus представляет собой защищенный персональным кодом сотрудника электронный ключ для сервисного открытия сейфа. Сервисное открытие проводится в ситуациях, когда гость забыл код или выселился из гостиницы и оставил сейф закрытым. Данное устройство позволяет персоналу, который имеет индивидуальный код, производить сервисное открытие сейфов в повседневном режиме.

Дополнительные модели сейфов Xtra II



Напольный



Встроенный



Мебельный



Настенный

Розетки:

Возможно установить розетки питания на двери сейфа, что позволяет производить подзарядку устройств, оставленных на хранение в сейфе.



Представитель фирмы VingCard Elsafe AS в Украине
 ООО «АВАНКАРД»
 03037, а/я 152, Киев, Украина
 тел./факс: (044)275 06 52, 275 56 72
 E-mail: info@avancard.com.ua